

Leuchtendatenblatt: **Eco StreetLine Square**

(vorläufiger Serienstand August 2009 – Technische Änderungen vorbehalten)

Kurzbeschreibung

Mastaufsatzleuchte der Eco StreetLine Familie mit vier autarken LED-Modulen. Durch zwei Modultypen mit asymmetrischer Lichtverteilung und Auswahl der Einbaurichtung im Leuchtengehäuse können bedarfsorientiert verschiedene Lichtverteilungen erzeugt werden. Dimmbetrieb auf 50 % Leistungsaufnahme und Lichtstärke über zweite Versorgungsleitung schaltbar.



Elektrik

Lampentyp:	4 Module mit jeweils 8 LED
Vorschaltgerät:	elektronisch (pro Modul)
Ansteuerung:	2-Pegelbetrieb über zwei Versorgungsleitungen (100 %/ 50 % Dimmung)
Netzanschluss:	230 V/ 50-60 Hz
Schutzklasse:	SK I (Leuchte); SK II (Modul)
Leistungsaufnahme (inkl. VG):	ca. 40 W
Leistungsfaktor:	≥ 0,95
Überspannungsfestigkeit:	6 kV
Stoßstromfestigkeit:	2,5 kA

Weitere Daten

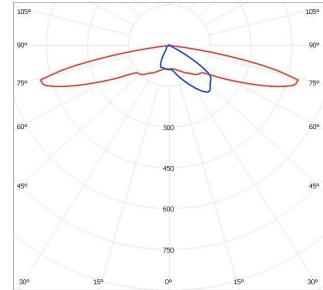
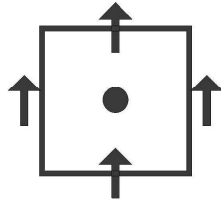
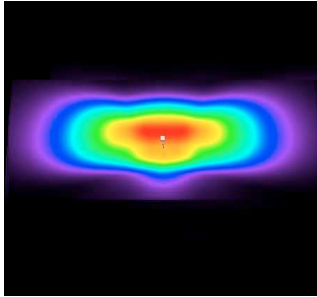
Abmessungen (L x B x H):	700 x 700 x 500 mm
Materialien:	Gehäusewanne und Mastfuß aus Aluminiumdruckguss, lackiert; Gehäusestreben aus Aluminiumstrangpressprofilen, eloxiert
IP Schutzart:	IP 65
Mastanschluss:	76 mm Zopfmaß;
Anschlussklemme:	vierpolig bis 1,5 mm ²
Windangriffsfläche:	FW = 0,15 m ²

Lichttechnik

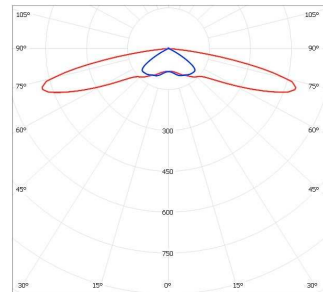
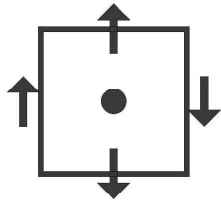
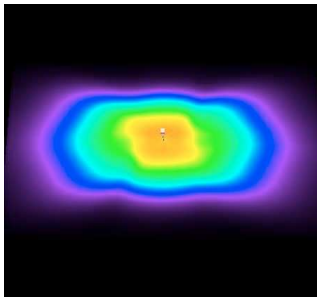
Lampenlichtstrom:	2900 lm (725 lm pro Modul)
Lichtstromrückgang:	< 30% nach 50.000 Betriebsstunden
Farbtemperatur:	5500 K/ 4300 K
Farbwiedergabeindex:	70
Optik:	Linsen aus PMMA; klare Abschlusscheibe aus PMMA
Betriebswirkungsgrad	
Unterer Halbraum:	0,73
Oberer Halbraum:	0,01

Lichtverteilungen

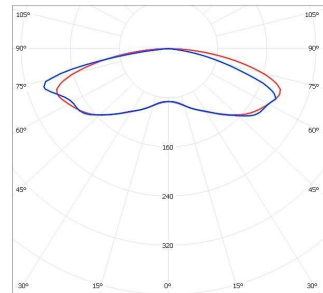
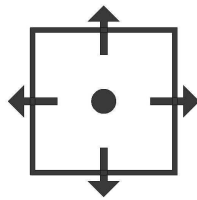
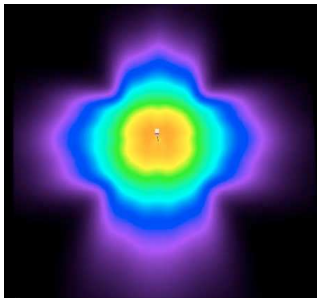
Asymmetrische Rechteckverteilung - Lichtausrichtung: $4 \times 0^\circ$



Symmetrische Rechteckverteilung - Lichtausrichtung: $2 \times 0^\circ + 2 \times 180^\circ$



Quadratverteilung - Lichtausrichtung: $0^\circ + 90^\circ + 180^\circ + 270^\circ$



Eckverteilung - Lichtausrichtung: $2 \times 0^\circ + 2 \times 90^\circ$

