

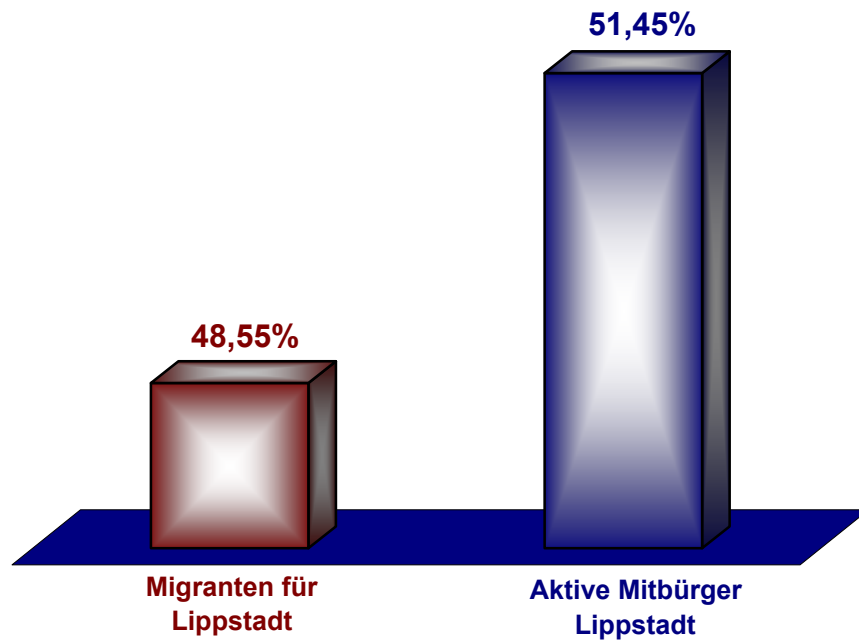
## Wahl zum Integrationsrat am 7. Februar 2010

<b>STADT LIPPSTADT</b>											
Stimmbezirk	Wahlbe- rechtigte		Wähler		abgegebene Stimmen		Wahlbe- teiligung	Migranten für Lippstadt		Aktive Mitbürger Lippstadt	
	gesamt	davon mit Wahrschein	gesamt	davon Briefwähler	ungültig	gültig	in %	Stimmen		Stimmen	
	A	A2	B	B2	C	D		absolut	in %	absolut	in %
Grundschule an der Pappelallee	1.998	36	175	25	0	175	8,76%	93	53,14%	82	46,86%
Rathaus	1.589	44	165	28	3	162	10,38%	64	39,51%	98	60,49%
Stadtwaldschule	1.547	32	183	20	3	180	11,83%	94	52,22%	86	47,78%
<b>Wahlgebiet insgesamt</b>	<b>5.134</b>	<b>112</b>	<b>523</b>	<b>73</b>	<b>6</b>	<b>517</b>	<b>10,19%</b>	<b>251</b>	<b>48,55%</b>	<b>266</b>	<b>51,45%</b>

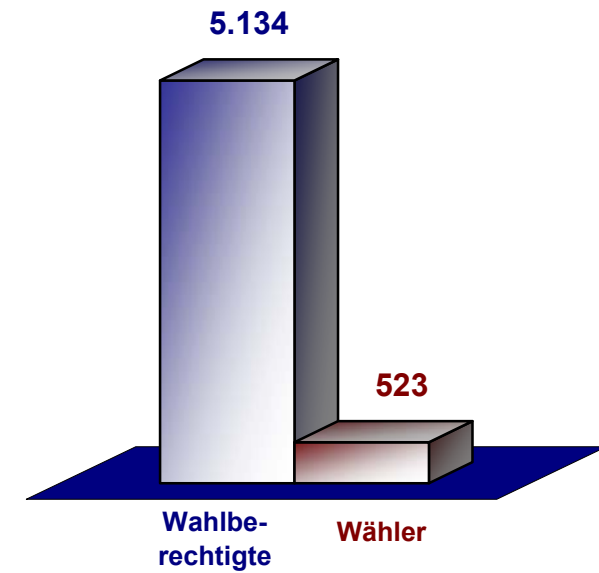
Endergebnis

# Wahl zum Integrationsrat am 7. Februar 2010

Stimmenanteile in %



Wahlbeteiligung 10,19%



Endergebnis

# Wahl zum Integrationsrat der Stadt Lippstadt am 7. Februar 2010

Sitzverteilung  
(Berechnung nach dem vorläufigen Endergebnis)

<b>Migranten für Lippstadt</b>	<b>Aktive Mitbürger Lippstadt</b>
Lovric, Drago	D´Ambrosio, Fabio
Djukic, Radoslav	Sidiropoulou, Vana
Amet, Alpai	Kitsaki, Maria
Ferkinghoff, Anne	Özcanli, Fatih
Procházková, Katerina	Piras, Stefano