

# Herzlich Willkommen zum Netzwerktreffen

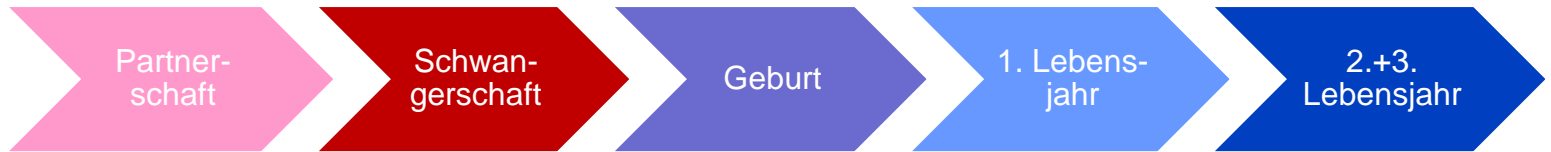
## „Migration und Frühe Hilfen – Handwerkszeug für die Beratung migrierter Familien“

30.10.2024

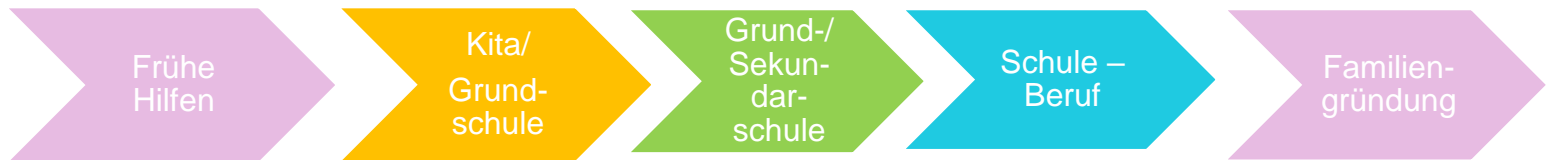


# Präventionsnetzwerk „Frühe Hilfen“

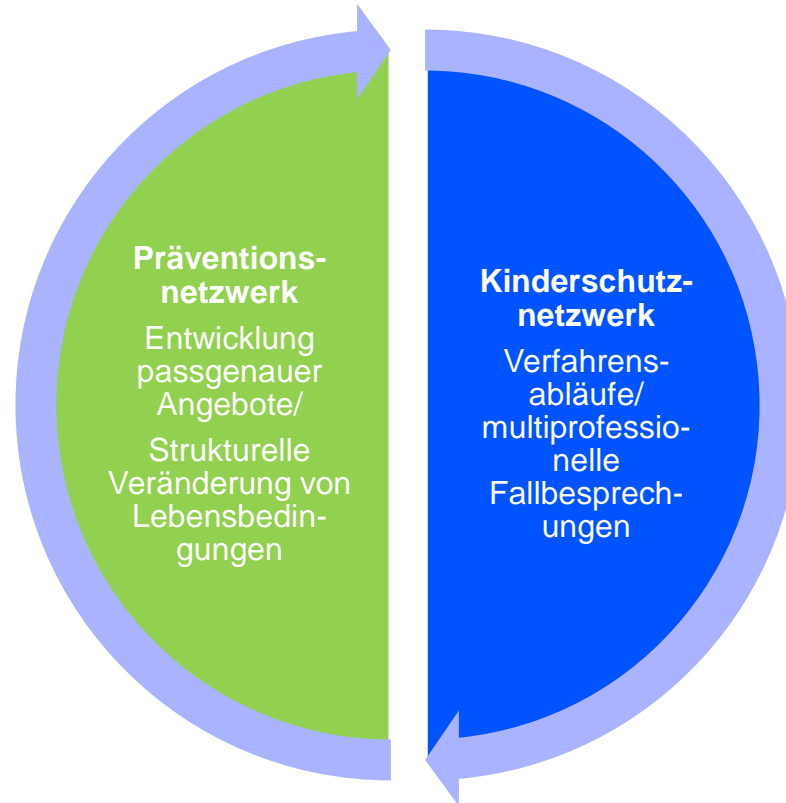
## Frühe Hilfen



## Präventionsnetzwerk



# Präventionsnetzwerk - Kinderschutznetzwerk



# Programm

14.00 Uhr Begrüßung und Hinführung

**14.15 Uhr Interaktiver Vortrag**

„Kultursensible Beratung!? – Einflussfaktoren, die wirksam werden, wenn wir eine Beratung als interkulturell wahrnehmen“

**Stéphanie Berrut de Berrut**

**Dipl. Psychologin/ Leiterin der pro familia-Beratungsstelle, Bonn**

<https://www.profamilia.de/angebote-vor-ort/nordrhein-westfalen/bonn/>

15.45 Uhr Stehcafé

**16.15 Uhr Fachforen**

16.15 Uhr Runde 1

17.00 Uhr Runde 2

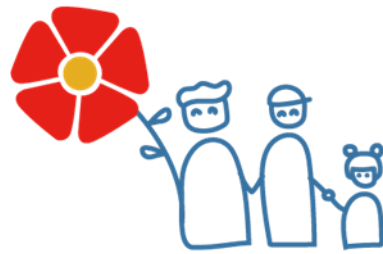
**17.45 Uhr Plenum**

18.00 Uhr **Ende**

# Fachforen „Werkzeugkoffer“

<b>Werkzeugkoffer 1: Effektive Kommunikation</b>	<b>Raum D 3</b>
<b>Werkzeugkoffer 2: Sprachförderung und Dolmetscherpool</b>	<b>Raum E 1</b>
<b>Werkzeugkoffer 3: Aufenthaltsstatus</b>	<b>Raum E 7</b>
<b>Werkzeugkoffer 4: Bürgergeld und AsylbLG</b>	<b>Raum E 8</b>
<b>Werkzeugkoffer 5: Ehrenamtliche Unterstützung</b>	<b>Raum E 28</b>
<b>Werkzeugkoffer 6: Geschlechtsspezifische Gewalt</b>	<b>Raum E 32</b>
<b>Werkzeugkoffer 7: Beraten und Begleiten</b>	<b>Raum E 33</b>

# Plenum



**Netzwerk  
Frühe Hilfen  
Lippstadt**

# Wegweiser – Beratung und Prävention gegen Islamismus

”

## Hilfs- und Informationsangebote vor Ort

Die Präventionsarbeit der 25 Wegweiser-Beratungsstellen zielt auf Personen ab, die mit der islamistischen Ideologie sympathisieren oder in eine entsprechende extremistische Szene abzurutschen drohen. Der Blick richtet sich dabei insbesondere auf junge Menschen.“



## Kontakt

### Wegweiser im Hochsauerlandkreis und im Kreis Soest

Kaiser-Otto-Platz 5  
59872 Meschede

Email: [wegweiser@die-awo.de](mailto:wegweiser@die-awo.de)

Hotline: 0291 / 90 87 86 88

Wegweiser in NRW

Homepage: <https://wegweiser.nrw.de/>

# Telefon-Dolmetsch-Angebot in den Frühen Hilfen

- Das NZFH unterstützt **Fachkräfte in den Frühen Hilfen** mit einem **telefonischen Dolmetsch-Dienst**.
- Der Übersetzungsdienst steht in **17 Sprachen** zur Verfügung.
- Alle Fachkräfte, die Teil eines Netzwerkes Frühe Hilfen sind, können das Telefon-Dolmetsch-Angebot **bundesweit und kostenfrei** in Anspruch nehmen.
- Kontakt über Landeskoordinierungsstellen
- Gilt noch **bis Ende 2024**
- **Begrenztes Kontingent**
- <https://www.fruehehilfen.de/plattform-fruehe-hilfen-und-flucht/>

# Neue Zugangswege zu werdenden Eltern

## Zwei Broschüren zu den Lehren aus der Corona-Pandemie

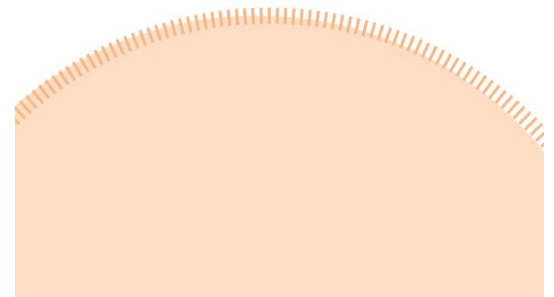
[https://www.mkjfgfi.nrw/system/files/media/document/file/isa\\_neue-zugangswege\\_eltern-familien\\_corona.pdf](https://www.mkjfgfi.nrw/system/files/media/document/file/isa_neue-zugangswege_eltern-familien_corona.pdf)

[https://www.mkjfgfi.nrw/system/files/media/document/file/isa\\_abschlussbericht\\_neue-zugangswege\\_eltern-familien\\_corona.pdf](https://www.mkjfgfi.nrw/system/files/media/document/file/isa_abschlussbericht_neue-zugangswege_eltern-familien_corona.pdf)



### Neue Zugangswege zu werdenden Eltern und Familien

Lehren aus der Corona-Pandemie 2020–2022



# Kita-Portal der Stadt Lippstadt

STADT **LIPPSTADT** Kita-Portal der Stadt Lippstadt

Meine Auswahl  
Meine gewählten Einrichtungen

Mein Konto  
Jetzt anmelden

Startseite Einrichtungssuche FAQ

Jetzt Ihre Wunscheinrichtung finden!

Betreuungsbeginn  
z.B.: 01.11.2024

Geburtsdatum Ihres Kindes  
z.B.: 01.01.20

Standort (Manuelle Eingabe)  
Straße, PLZ, Ort

Standort (Automatische Ermittlung)

Suchen

## **Kontakt: Fachdienst Kindertagesbetreuung**

**Philipp Maron (Fachdienstleitung)**

**Egbert Altstädt**

Fon: 02941/980-701 oder -692

**Kitaportal**

Mail: [kita-portal@lippstadt.de](mailto:kita-portal@lippstadt.de)

Homepage: <https://www.kitaplaner.de/lippstadt/kita-portal.de>

**Britta Schnieder (Fachberatung Kindertagesbetreuung)**

Fon: 02941/980714

Mail: [britta.schnieder@lippstadt.de](mailto:britta.schnieder@lippstadt.de)

# Angebote Früher Hilfen in Kooperation



**FRÜHE KINDHEIT**

**NEONATOLOGISCHE ENTWICKLUNG 0 - 1 JAHR**  
 Dr. Lior Haffel  
 Chefarzt der Kinderklinik, EVK

**NEUROLOGISCHE ENTWICKLUNG IM KLEINKINDALTER**  
 Dr. Hildegunde Kaiser  
 Oberärztin in der Kinderklinik, EVK

**HEILPÄDAGOGISCHE FRÜHFÖRDERUNG**  
 Maria Struchholz  
 Leitung Frühförderstelle Lebenshilfe Lippstadt

**Mittwoch  
20.11.2024  
18:00 - 19:30 Uhr**

**Vortragsraum  
EVK Lippstadt**

**VERANSTALTUNG**

**ENTWICKLUNG UND FÖRDERUNG IM BLICK**



Weitere Infos

In Kooperation mit




**NESTCAFÉ**

jeden 1. und 3.  
**FREITAG IM MONAT**  
09:00 - 11:00 Uhr

Familienbüro der  
Stadt Lippstadt  
Geiststraße 1

**KOSTENLOS, OHNE ANMELDUNG**  
 Geschwisterkinder können mitgebracht werden

Ansprechpartnerinnen:  
**STILLBERATUNG@EV-KRANKENHAUS.DE**  
 oder  
**MOBILE.FAMILIENBERATUNG@LIPPSTADT.DE**

**STILLCAFÉ**

**FÜR STILLENDE UND NICHTSTILLENDE MAMAS UND IHRE BABYS**

Eternerschule EVK Lippstadt

Weitere Infos:

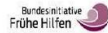


# familien\_in\_lippstadt

## Familienbüro goes Instagram



# Kooperationsvereinbarung



Vereinbarung zur Zusammenarbeit im Netzwerk „Frühe Hilfen Lippstadt“

zwischen der

**Stadt Lippstadt**  
**Fachdienst Jugend und Familie**  
**Geiststraße 20**  
**59555 Lippstadt**

und der

Institution/Person  
Straße  
Stadt

## Vereinbarung zur Zusammenarbeit im Netzwerk „Frühe Hilfen Lippstadt“



### Präambel

Kinder haben das Recht auf Förderung, Schutz und Teilhabe. Doch nicht immer sind die Lebensbedingungen von Kindern ideal. Je nach Herkunft, Geschlecht, Bildung, kulturellem, sozialräumlichem oder sozioökonomischem Hintergrund, aber auch individuellen Belastungslagen wie einer Behinderung oder Erkrankung gestaltet sich Kindheit sehr verschieden. Durch die Vielfalt der Lebensbedingungen ist die Chance auf ein körperlich und seelisch gesundes Großwerden nicht automatisch gegeben, sondern bedarf der besonderen Beachtung. Vor allem Säuglinge und Kleinkinder bedürfen aufgrund ihrer erhöhten Vulnerabilität zusätzlicher Aufmerksamkeit.

Chancengerechtigkeit von Kindern und Jugendlichen, insbesondere die, kleiner Kinder und ihrer Familien, ist für die Stadt Lippstadt als „Familiengerechte Kommune“ daher eines ihrer zentralen Ziele. Dieses Ziel kann die Kommune jedoch nur im Zusammenwirken ihrer Fachabteilungen, mit freien Trägern und ehrenamtlich Engagierten erreichen.

Hierzu bedarf es einer verbindlichen, systemübergreifenden Zusammenarbeit aller Akteur:innen „Früher Hilfen“ gem. § 3 des Gesetzes zur Kooperation und Information im Kinderschutz (KKG). Sie erfolgt in Lippstadt in Form des lokalen Netzwerkes „Frühe Hilfen Lippstadt“. Die Steuerung und Gesamtverantwortung des Netzwerkes obliegt dem kommunalen Fachdienst Jugend und Familie.

Die, an der Kooperation beteiligten, Institutionen und Einzelpersonen treffen zur Erreichung des unter 1. benannten Ziels die nachfolgende Vereinbarung, auf deren Grundlage sie sich zu einer vertrauensvollen und konstruktiven Zusammenarbeit verpflichten.

Stadt Lippstadt  
Fachbereich Familie, Schule und Soziales  
Fachdienst Jugend und Familie  
Geiststraße 20 - 59555 Lippstadt

Netzwerkkoordination Frühe Hilfen  
☎ 02941 980 - 726  
✉ [jugendundfamilie@lippstadt.de](mailto:jugendundfamilie@lippstadt.de)  
[www.lippstadt.de](http://www.lippstadt.de)

Download unter [https://www.lippstadt.de/leben-in-lippstadt/familie-partnerschaft-und-kinder/eltern-werden-eltern-sein-\(fruehe-hilfen\)/netzwerk-fruehe-hilfen/kooperations-vereinbarung/](https://www.lippstadt.de/leben-in-lippstadt/familie-partnerschaft-und-kinder/eltern-werden-eltern-sein-(fruehe-hilfen)/netzwerk-fruehe-hilfen/kooperations-vereinbarung/)

# Auf Wiedersehen ...

- beim nächsten **Netzwerktreffen**  
**„Frühe Hilfen Lippstadt“** am **Mittwoch,**  
**14. Mai 2025, 14.00 – 18.00 Uhr** in der  
**Jakobikirche** zum Thema **„Vater sein“**
- oder gerne zu Veranstaltungen in Ihrem Hause...



**Netzwerk**  
**Frühe Hilfen**  
Lippstadt