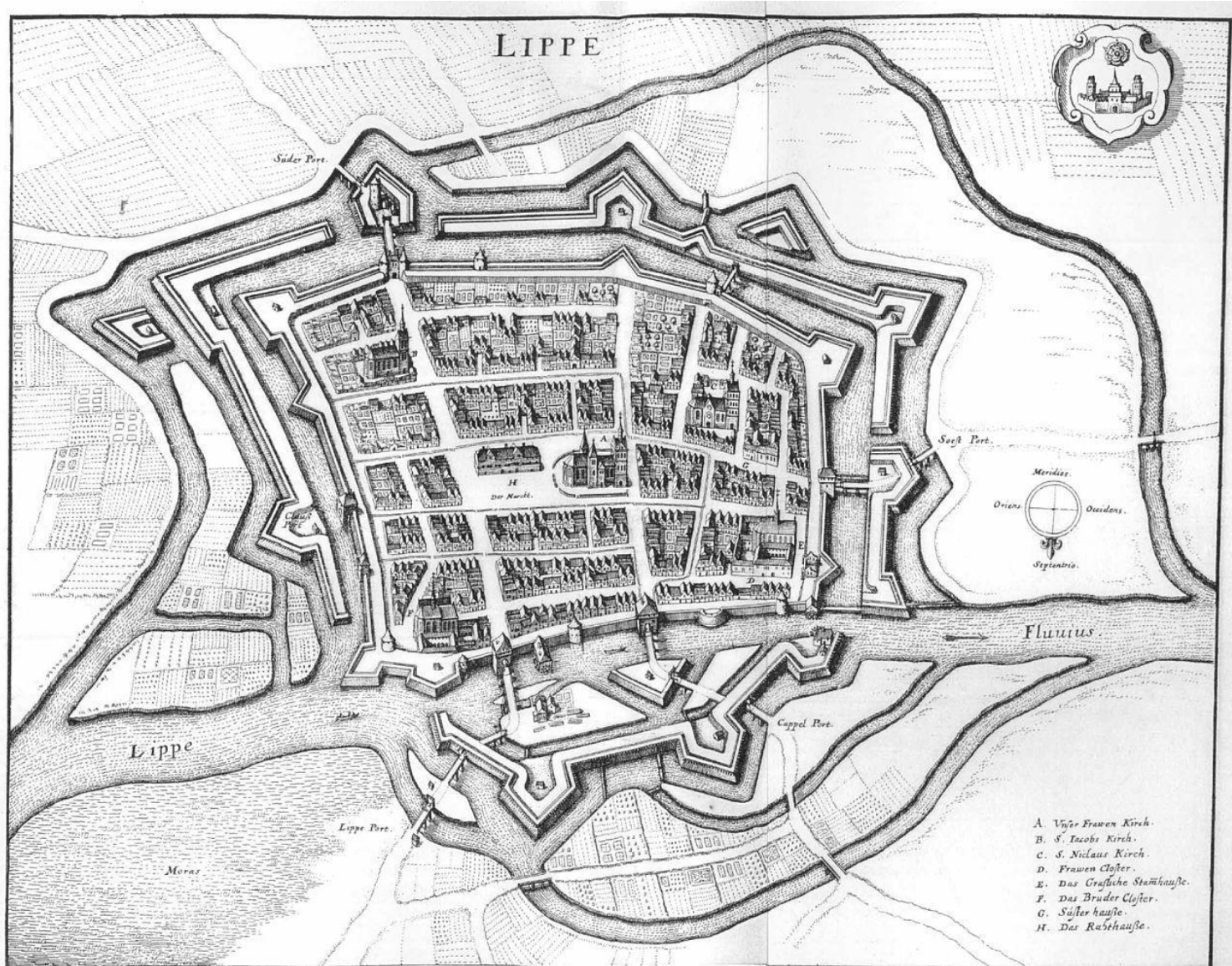
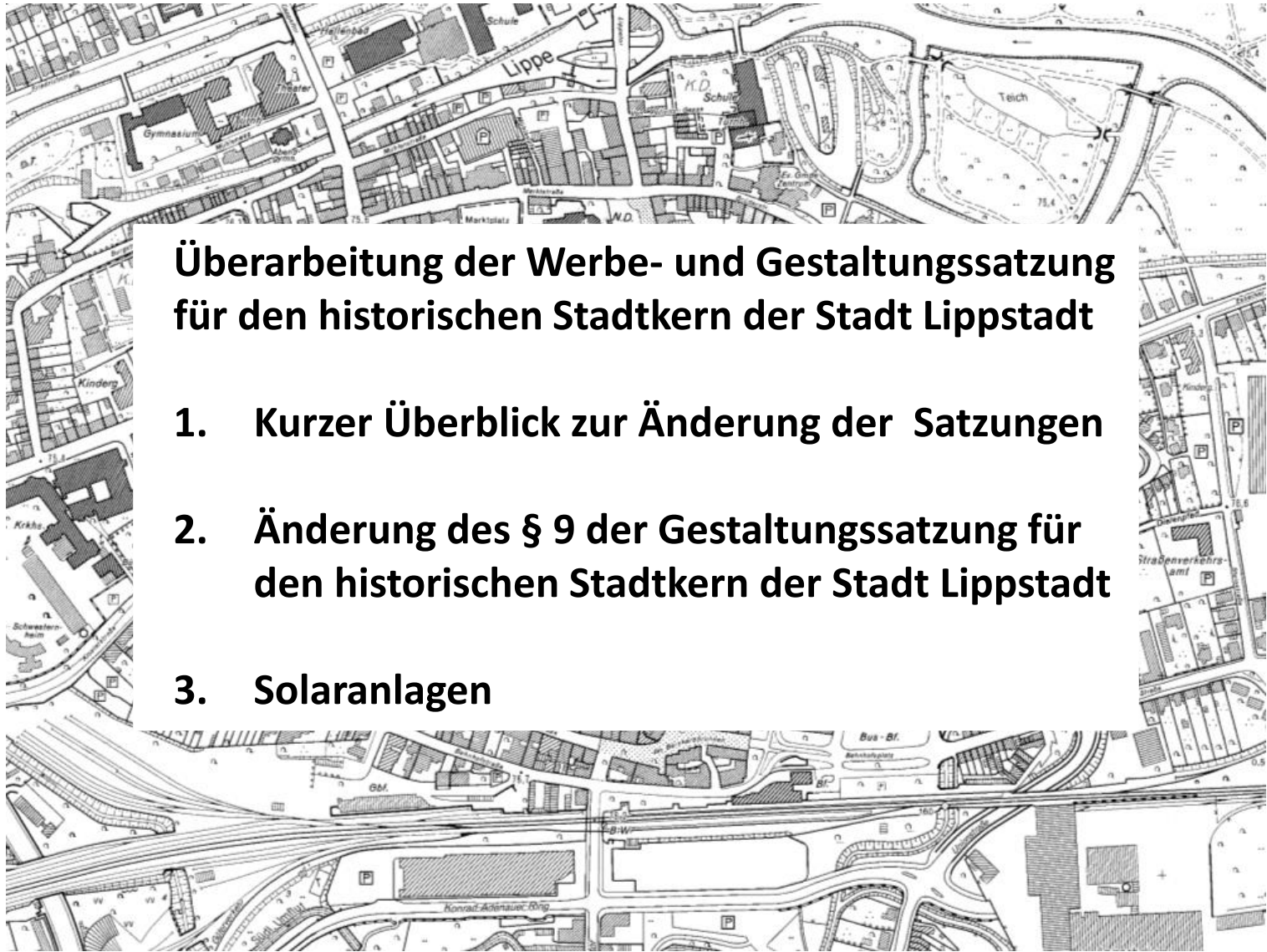


Historischer Stadtkern und Klimaschutz





Überarbeitung der Werbe- und Gestaltungssatzung für den historischen Stadtkern der Stadt Lippstadt

1. Kurzer Überblick zur Änderung der Satzungen
2. Änderung des § 9 der Gestaltungssatzung für den historischen Stadtkern der Stadt Lippstadt
3. Solaranlagen

The background of the slide is a detailed architectural site plan of the historical core of Lippstadt. The plan shows a dense network of streets, buildings, and public spaces. Key features include a river on the right side, a school (Schule) at the top, a kindergarten (Kindergarten) in the middle, and a street office (Straßenverkehrsamt) on the right. The plan is rendered in black lines on a white background, with various symbols and labels indicating different types of structures and areas.

Gestaltungssatzung für den historischen Stadtkern der Stadt Lippstadt

- Grundwerte der Baukultur
- Nachhaltigkeit, Geschichte, Identität durch Regionalität stärken
- Das historische Stadtbild bewahren und moderne Architektur verträglich einfügen
- Austauschbarkeit mit anderen Städten vermeiden
- Harmonischer und lebendiger Gesamteindruck



Werbesatzung für den historischen Stadtkern der Stadt Lippstadt

- Schutz des baukulturellen Erbes
- Identität wahren
- Stärkung des Wohn-, Dienstleistungs- und Einzelhandelsstandorts
- Maßstäbliches- und gestalterisches Einfügen von Werbeanlagen



§ 9 – Technische Anlagen

Änderung gemäß des Ratsbeschluss vom 12.12.2022

1. Antennen, Mobilfunkeinrichtungen, Parabolantennen, Klimageräte und sonstige technische Anlagen dürfen vom öffentlichen Verkehrsraum nicht sichtbar sein.
2. Aufdach- Solaranlagen sind im gesamten Stadtgebiet möglich. Aufgeständerte Sonnenkollektoren auf Dächern sind unzulässig. Kollektoren sind in gleicher Neigung zu errichten wie die Dachfläche, auf der sie installiert werden. Notwendige Leitungen sind im Gebäude und nicht über Fassaden und Dächer zu führen.



Anbringung:



Abgetrepte Anlage



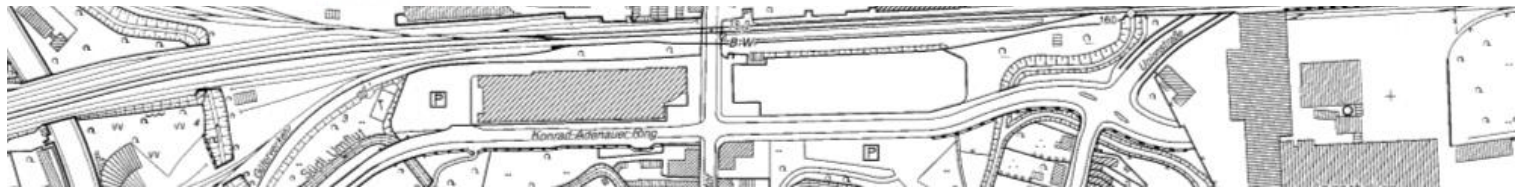
Flächige Anlage, symmetrisch



Aufgeständerte Anlage



Indachmontage





Farbgestaltung:



Farblich abgesetzte Anlagen



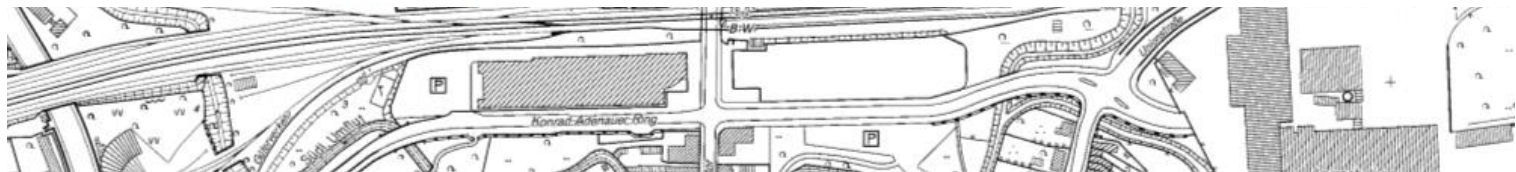
Farblich angepasste Anlage



Farblich abgesetzte Anlagen



Farblich angepasste Anlage





Arten von Anlagen:



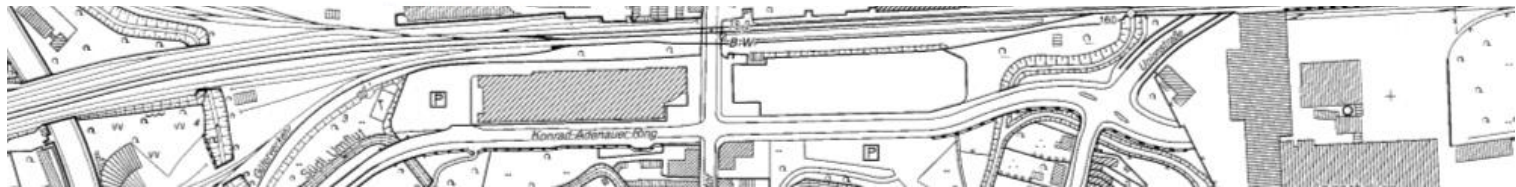
Röhrenkollektoren



Solarziegel



Solaranlagen an
Fassadenfront





Vielen Dank für Ihre Aufmerksamkeit!